



Permanit®

Las placas planas Pizarreño están constituidas por una mezcla homogénea de cemento, refuerzos orgánicos y agregados naturales, fraguado en autoclave. Son fabricadas bajo la norma Chilena NCh 186-1 y ensayadas por DICTUC.



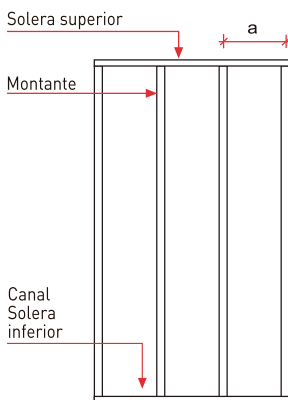
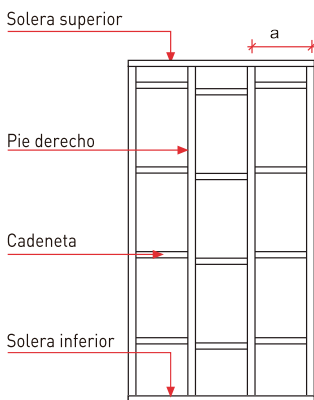
Características

Placa	Características	Ancho (m)	Largo (m)	Espesor (mm)	Peso (kg)
	Semiprensada Densidad estándar 1.25 gr/cm^3	1.20	2,40	4	16
				5	20
				6	24
				8	32
				10	40

Usos

- Tabiques interiores y exteriores
- Forros de alero, frontones y antepechos
- Cielos falsos interiores y exteriores
- Para construir tabiques resistentes al fuego
Consultar por ensayos de resistencia del tabique

Estructura de los tabiques



MADERA

- Ocupar madera con humedad de equilibrio (seca), cepillada y sin nudos.
- Verifique que la estructura este aplomada y sin resaltes.
- Las escuadrias mas utilizadas son 2" x 3" y 2" x 4". Otras escuadrias deben ser calculadas.
- Es recomendable para las maderas expuestas al exterior o en zonas húmedas (baños y cocinas) aplicarles previamente un tratamiento de impregnación contra la humedad

METAL

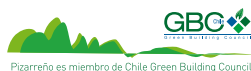
- Usar perfiles de fe galvanizado de 0.5 mm y 0.85 mm de espesor, según sea necesario.
- La estructura debe estar arriostrada y bien atornillada verificando que esté aplomada y sin resaltes.

Espesor Placa (mm)	Estructura Madera (mm)		Estructura Metal (mm)	
	a	b	a	b
4	400	400	400	*
5	600	400	400	*
6	600	400	600	*
8	600	800	600	*
10	600	800	600	*



CERTIFICACION
ISO 14.001 - OHSAS 18001

www.pizarreño.cl ☎ (56-2) 2391 2200



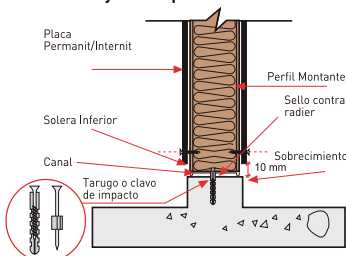
Pizarreño es miembro de Chile Green Building Council

Fijaciones

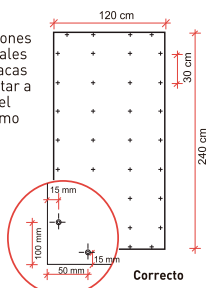
Dependiendo de la estructura de soporte del tabique, del espesor de la placa y de la terminación, se deben emplear las siguientes fijaciones

Fijación	Madera					Metal										
	2" x 3" y 2" x 4"					e = 0,85					e > 1mm					
Espesor de placa	4	5	6	8	10	4	5	6	8	10	4	5	6	8	10	
Tornillo zincado auto perforante y autoavellanante punta aguda 6x1" para madera	•	•	•	•	•											
Tornillo auto perforante y autoavellanante punta aguda 6x1"						•	•	•								
Tornillo galvanizado y autoavellanante punta broca 8x1/4"											•	•		•	•	•

Detalle de fijación a piso



Las fijaciones perimetrales de las placas deben estar a 15 mm del borde como mínimo



Juntas y Terminaciones

1) Para tratamiento de juntas o canterías en estructura madera o metal se recomienda mantener una separación entre placas de 2 mm



2. Para acabados o terminaciones



Pinturas y Barnices

- La superficie no requiere tratamiento previo. La superficie debe estar limpia y seca
- Puede aplicarse cualquier pintura en base agua, según las recomendaciones del fabricante
- Puede aplicarse con brocha, pistola pulverizadora, rodillo, molinete, etc.



Papel mural y linóleos

- Se puede empapelar y revestir fácilmente siguiendo las recomendaciones de fabricante

Almacenamiento y manipulación



- Las placas planas de Pizarreño deben almacenarse bajo techo en forma horizontal, sobre una superficie plana y firme, de preferencia utilizando los mismos pallet de despacho de fábrica. Nunca almacenar en forma vertical o inclinada o sobre palos.
- Es conveniente disponer de una bodega cerrada y proteger las rumas con una funda de polietileno, para evitar que las placas planas acumulen polvo.
- Las placas planas deben transportarse en sentido vertical, dos placas por vez siempre que éstas no excedan los 6 mm de espesor cada una y empleando dos personas.

Trabajabilidad

Para cortes



Caladora



Lesna o supercutter

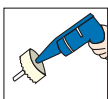


Disco de corte

Para perforaciones



Taladro



Taladro boca de copa



Corte rectangular

Uso seguro del fibrocemento

Al igual que todos los productos que contienen sílice cristalina, como por ejemplo el concreto y las arcillas entre otros, también este producto, cuando es sometido a corte, lijado, perforado, etc., puede generar polvo que contenga partículas de sílice cristalina. La inhalación de altas concentraciones de este polvo puede irritar las vías respiratorias. Este polvo también puede causar irritación de los ojos o la piel. La inhalación de polvo que contiene sílice cristalina, en particular la fracción fina del polvo (tamaño respirable) en altas concentraciones y durante periodos prolongados, puede producir enfermedades pulmonares como la silicosis y aumentar el riesgo de cáncer al pulmón.

Para un manejo seguro del producto usted debe:

- 1.- Evitar la inhalación de polvo usando equipos de corte con aspiración de polvo o anular las emisiones de polvo.
- 2.- Garantizar una ventilación adecuada en el lugar de trabajo.
- 3.- Evitar el contacto con los ojos y la piel, y la inhalación de polvo usando equipo de protección personal adecuado (antiparras de protección, ropa de protección y mascarillas para polvo al menos del tipo P100).

Para mayor información consulte la Hoja de Datos de Seguridad disponible en www.pizarreno.cl/hojasdedatosseguridad