



Siding®

**Tablas de Siding con superficie texturada con veta madera
cuya instalación y uso son idénticas a la madera.
Este producto introduce grandes ventajas de resistencia y
comportamiento al fuego y sobre todo no requiere mantención.**



SIDING PIZARREÑO

- Aislante del frío, calor y humedad
- Mayor eficiencia y vida útil
- Imagen de fachada actual y moderna
- No se oxidan
- Inertes a la acción de termitas
- No generan hongos

Espesor (mm)	Ancho (mm)	Largo (mm)	Peso (kg)
6	150	1.830	2.7
6	150	3.660	5.9
6	190	1.830	3.4
6	190	3.660	6.5

* Consultar por dimensiones especiales

PARA TERMINACIONES:

La superficie de tinglado no requiere tratamiento previo, debe estar limpia y seca.

- Puede aplicarse cualquier pintura o barniz en **base a agua**, según las recomendaciones de fabricante. Su aplicación puede ser con brocha, rodillo o pistola pulverizadora.
- Para el caso de los perfiles galvanizados, se recomienda lavar con detergente neutro a fin de eliminar grasas. Aplicar pintura a base de agua o solvente.

Usos

Mansardas, renovación de fachadas, forro alero, ampliaciones

Cubicación de materiales

Para revestir un muro con Siding, Usted requiere:

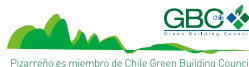
- La estructura en madera o metal
- Tablas de fibrocemento Siding
- Perfil cortagotera base
- Perfil J universal de contorno
- Si tiene ventana incluir perfil cortagotera de ventana
- Si tiene esquina incluir perfil esquinero interior y exterior
- Fijaciones: tornillos según la estructura

Tabla	tablas x m ²
3660 x 150 mm	2.3
1830 x 150 mm	4.6
1830 x 190 mm	3.4
3660 x 190 mm	1.7



CERTIFICACION
ISO 14.001 - OHSAS 18001

www.pizarreño.cl ☎ (56-2) 2391 2200



Pizarreño es miembro de Chile Green Building Council



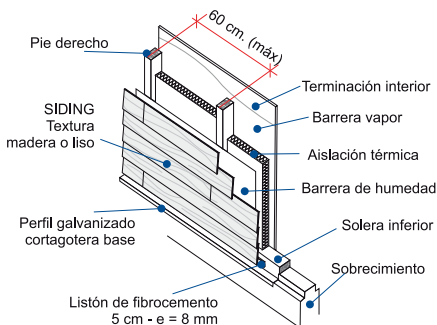
pizarreño

Siding®

Estructura

MADERA

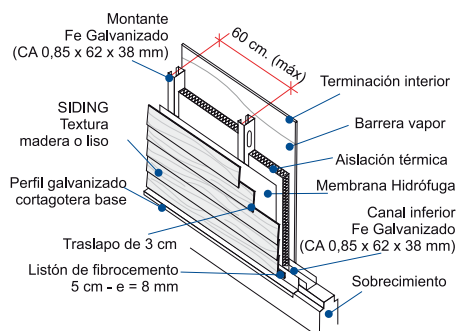
- Siding de fibrocemento puede ser instalado sobre una estructura de madera en base a pie derechos separados entre sí máximo a 60 cm.
- El montaje de las tablas se realiza de abajo hacia arriba traslapándose entre sí a 3 cm.
- Las juntas verticales deben coincidir alternadamente con la estructura de soporte (pie derecho) dejando una separación entre tablas de 1 mm como mínimo.





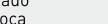
Pie derecho de madera: 2" x 3" y 2" x 4" para muros, 1" x 3" para forro de muros existentes.

METALICA

- Siding de fibrocemento puede ser instalado sobre una base de estructura metálica tipo Metalcom
- Para cerramientos exteriores se emplearán montantes metálicos debiéndose arriostrar de acuerdo a las recomendaciones del fabricante.
- Las fijaciones de las tablas a la estructura serán mediante tornillos auto perforantes.

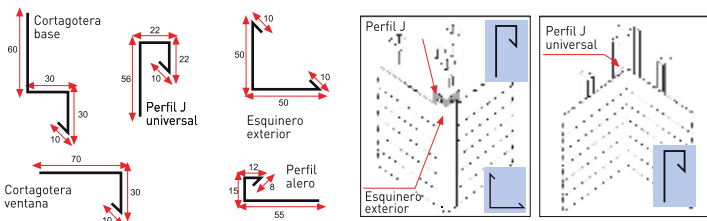


Fijaciones

Fijaciones	EST.MADERA 2" x 3" y 2" x 4"	EST.METAL e = 0.85
Tornillo Pizarreño zincado auto perforante y autoavellanante punta aguda 6 x 1" 	✓	
Tornillo Pizarreño auto perforante y autoavellanante punta aguda 6 x 1" 		✓
Tornillo Pizarreño galvanizado y autoavellanante punta broca 8 x 11/4" 		✓

IMPORTANTE
Para perfiles de espesor mayor a 1 mm se recomienda usar tornillo auto perforante punta broca

Accesorios (Perfiles de acero galvanizado 0.5 mm)



Uso seguro del fibrocemento

Al igual que todos los productos que contienen sílice cristalina, como por ejemplo el concreto y las arcillas entre otros, también este producto, cuando es sometido a corte, lijado, perforado, etc., puede generar polvo que contenga partículas de sílice cristalina. La inhalación de altas concentraciones de este polvo puede irritar las vías respiratorias. Este polvo también puede causar irritación de los ojos o la piel. La inhalación de polvo que contiene sílice cristalina, en particular la fracción fina del polvo (tamaño respirable) en altas concentraciones y durante períodos prolongados, puede producir enfermedades pulmonares como la silicosis y aumentar el riesgo de cáncer al pulmón.

Para un manejo seguro del producto usted debe:

- 1.- Evitar la inhalación de polvo usando equipos de corte con aspiración de polvo o anular las emisiones de polvo.
- 2.- Garantizar una ventilación adecuada en el lugar de trabajo.
- 3.- Evitar el contacto con los ojos y la piel, y la inhalación de polvo usando equipo de protección personal adecuado [antiparras de protección, ropa de protección y mascarillas para polvo - al menos del tipo P100].

Para mayor información consulte la Hoja de Datos de Seguridad disponible en www.pizarreño.cl/hojadedatosseguridad